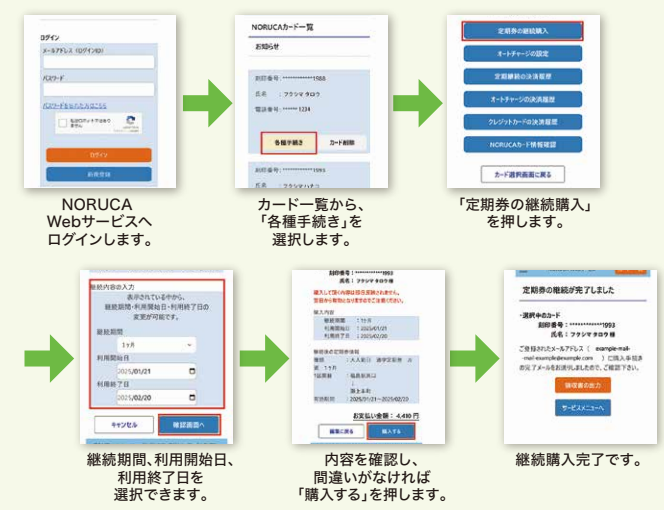




Webでの定期券継続のご利用方法

Webでの定期券継続のご利用方法



- 購入いただいた後、Webサービスより領収書をPDFで出力することができます。
- ※ Webサービスでの定期券継続は、使用終了日の翌日以降の開始の定期券となります。当日の日付を選択することはできませんのでご注意ください。
- ※ 端数定期券をお買い求めいただく場合は、終了日を選んでいただければ、選択した日に基づいた日数が自動計算されます。

定期券継続

- Webサービスに登録した記名式NORUCAは、Web上で簡単に定期券の継続が可能です。
- 窓口にお越しいただくことなく、いつでもどこでもWeb上で定期券の継続更新が出来るので便利にご利用いただけます。

Webサービスにて継続できる定期券

- NORUCA通勤定期券 ● NORUCA通学定期券
 - NORUCA片道通学定期券
- ※ ノルカバス65、ノルカバス75、おでかけNORUCAはWebサービスで継続はできません。
- ※ 会津バスの定期券は福島交通のWebサービスでは継続できません。



定期券の販売日

- 定期券は使用開始日の7日前から販売いたします。継続してお求めになるときは、定期券有効期日の終了日翌日を基準として14日前から可能といたします。尚、有効期日を過ぎた定期券はご利用いただけませんが、93日後までは更新定期としてご購入いただけます。

期間

- 1ヶ月～6ヶ月+29日まで好きな日数で購入することができます。継続開始日は、翌日以降となります。

ご利用の際のご注意

ご注意

- Webサービスでは定期券の継続購入のみのお取扱いとなります。
- Webサービスにて定期券の継続購入をご利用の場合は、NORUCA WebサービスにてNORUCAカードの登録とクレジットカードの登録を行ってください。
- ※ クレジットカードを登録されない場合、定期券の継続購入が出来ませんのでご注意ください。
- Webサービスで継続された定期券は、券面印字が更新されません。券面更新をご希望のお客様は、取扱窓口へカードをご持参いただき、券面更新の手続きをお願いいたします。
- Webサービスにてご購入いただいた定期券を払い戻しする場合は、Webサービスではお取り扱いが出来ません。取扱窓口にて払い戻しの手続きをお願いいたします。

